

**FONDATION
NEOMA** ABRITÉE PAR
LA FONDATION
DE FRANCE

Abritée par

Fondation
de
France

Engage for the future

CAMPAGNE DE LEVÉE DE FONDS 2023-2027

Soutenez l'ambition de NEOMA



NEOMA
BUSINESS SCHOOL

REIMS • ROUEN • PARIS



AXE1

ÉGALITÉ DES CHANCES 4

AXE2

EXPÉRIENCE
ÉTUDIANTE 8

AXE3

NOUVEAU CAMPUS
DE REIMS 10

AXE4

EXCELLENCE ACADÉMIQUE
ET RECHERCHE 12

AXE5

ENTREPRENEURIAT 16

8

LA FONDATION NEOMA

9

COMMENT CONTRIBUER



“

Delphine MANCEAU
Directrice générale
de NEOMA

« Depuis le lancement de son précédent plan stratégique, NEOMA connaît un fort développement et a atteint l'ensemble des objectifs fixés en 2017. Nous sommes fiers de compter plusieurs grandes réalisations, comme la progression de notre recherche, la forte croissance du nombre de candidats à nos programmes, la création du 1^{er} campus virtuel d'Europe, ou encore l'ouverture de notre nouveau campus à Paris. Notre attractivité a fortement progressé, et ce bilan nous invite à être ambitieux pour le nouveau chapitre du développement de notre Ecole, avec



le lancement de notre nouveau plan stratégique 2023-27 « Engage for the Future ». Pour servir cette ambition, nous avons besoin que la communauté NEOMA s'engage pour toujours mieux répondre aux aspirations de nos étudiants et continuer à faire progresser notre Ecole. Nous vous remercions très chaleureusement pour votre soutien »

“

Jacky LINTIGNAT
Diplômé du Programme
Grande Ecole 75
Président de la Fondation NEOMA

« Depuis 15 ans, la raison d'être de la Fondation NEOMA est d'accompagner les projets de développement de notre Ecole. Grâce à la générosité de nos alumni et entreprises mécènes, nous sommes en phase de croissance avec une évolution de 40% des dons ces 3 dernières années. Les chiffres sont encourageants et nous incitent à être plus ambitieux encore pour soutenir NEOMA dans sa dynamique de progression : nous avons pour objectif de collecter 13 millions d'euros d'ici la fin du plan stratégique 2023-27. Nous n'y parviendrons qu'avec votre soutien, signe de votre confiance renouvelée, pour que notre Ecole s'installe durablement parmi les leaders »





AXE1

Égalité des chances

Notre engagement est qu'aucun étudiant admis ne renonce à NEOMA pour des raisons financières. Aujourd'hui, nous voulons affirmer notre ambition en faveur de l'égalité des chances et élargir notre dispositif de bourses.

Objectif de collecte

3 M€

Les bourses sociales

Nous sommes convaincus que le talent d'un étudiant ne s'apprécie pas en fonction de ses moyens financiers et nous sommes déjà très fiers de compter 25% d'étudiants boursiers dans nos programmes. Cependant, les montants accordés par NEOMA ne suffisent pas toujours et les étudiants boursiers doivent souvent contracter des emprunts

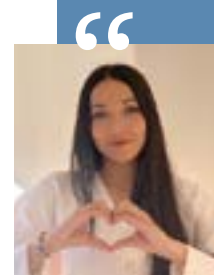
importants pour financer la partie non prise en charge de leurs frais de scolarité ainsi que leur vie au quotidien.

Nous voulons renforcer encore davantage la mission sociale de NEOMA pour que tous les étudiants, quel que soit leur milieu d'origine, puissent rejoindre notre Ecole.



« Nous disons souvent aux candidats que leur mission, c'est de réussir le concours d'entrée et que la nôtre, c'est de trouver des solutions de financement pour eux. Nous tenons parole dans 100% des cas car notre ambition est de donner confiance et de donner les moyens. En 22-23, nous avons accordé 515 bourses sociales. C'est déjà bien mais nous voulons aller plus loin »

Bénédicte DULAQUAIS, DGA Opérations et Transition Sociale et Environnementale à NEOMA



« Je remercie les donateurs de la Fondation NEOMA qui permettent à des jeunes comme moi de continuer leurs études et d'accéder à un cursus de prestige. Bénéficier de ces bourses, c'est un véritable coup de pouce pour nous et nous envisageons désormais le futur beaucoup plus sereinement. »

Isslam CLOSSON, étudiante en 3^{ème} année du Programme Grande Ecole

À SAVOIR

Aujourd'hui, les bourses sociales de NEOMA sont financées à 40% par la Fondation NEOMA et 60% par l'Ecole. Notre objectif est que la Fondation ait une part de plus en plus importante dans les années à venir pour augmenter significativement le budget alloué aux bourses.

PROJETS À SOUTENIR

Doublement du montant des aides accordées aux boursiers du CROUS d'ici 2026 et triplement d'ici 2027

Les bourses sur mesure

La diversité des talents est un élément clé de la performance de NEOMA. Nous voulons renforcer cette richesse et permettre à chacun d'exprimer tout son potentiel.

PROJETS À SOUTENIR

Développement de nouvelles bourses comme les bourses « handicap » pour financer des équipements dédiés, les bourses « sportif de haut niveau » pour permettre aux athlètes de concilier une pratique sportive intense et un parcours académique d'excellence, les bourses « entrepreneur » pour offrir

aux étudiants la possibilité de se consacrer pleinement et sereinement à leur projet de création d'entreprise, les bourses d'études financées (par des entreprises, des particuliers ou des tribus de diplômés) pour soutenir les jeunes talents en finançant tout ou partie des frais de scolarité.

10 bourses d'excellence dédiées aux jeunes femmes financées par la Maison Veuve Clicquot

Très engagées sur des valeurs communes de diversité et d'égalité des chances, la Maison Veuve Clicquot et NEOMA se sont associées en faveur de dix bourses d'études qui financent intégralement, chaque année, les frais de scolarité de dix étudiantes françaises et internationales du Programme Grande Ecole. En plus de la bourse qui leur est octroyée, les étudiantes bénéficient d'une aide supplémentaire de 300€ par mois pour couvrir les frais de vie et leur



permettre de se concentrer pleinement sur leurs études. Elles ont aussi la possibilité de rencontrer des membres du comité de direction de la Maison Veuve Clicquot tout au long de leur cursus. Ces échanges privilégiés sont l'occasion de bénéficier de conseils sur leurs projets professionnels.



« Pour moi le premier rôle de la Fondation c'est l'accès à l'égalité des chances. J'ai été extrêmement touché par le mot de remerciement que m'a transmis l'étudiante qui reçoit la bourse que je finance. C'est très gratifiant de se dire que notre soutien sert à quelqu'un qui en a besoin et qui a de nombreuses qualités à la fois humaines et professionnelles. »

Martial DE CALBIAC (PGE 78)



« A l'occasion du trentième anniversaire de notre promotion, nous avons souhaité organiser un événement de célébration pour que nos copains de promo se retrouvent. Nous voulions également

capitaliser sur cette dynamique pour nous engager dans la durée avec l'Ecole et ainsi consolider ces liens d'une autre manière. Très vite, l'idée de créer une bourse pour soutenir des étudiants dans le financement de leurs frais de vie est née. C'était vraiment important pour nous de ne pas seulement fêter notre anniversaire mais de nous inscrire dans une démarche responsable et solidaire vis-à-vis des étudiants de l'école. Les témoignages des deux étudiants qui ont pu bénéficier de notre bourse ont donné du sens à notre démarche. Nous espérons que notre initiative inspirera d'autres communautés de diplômés et créera ainsi des boucles de solidarité. »

Louis RANOUX et Jean-Pierre GODBILLON (diplômés Programme Grande Ecole 92)

La création d'un fonds d'urgence

L'ambition de ce fonds d'urgence est de soutenir rapidement et ponctuellement des étudiants en grande difficulté, frappés par des accidents de la vie, et ainsi éviter l'abandon de leur scolarité.

PROJETS À SOUTENIR

Financement du fonds d'urgence pour permettre aux étudiants les plus démunis de se nourrir convenablement, de payer leurs loyers, de bénéficier d'équipements informatiques nécessaires pour leur scolarité...



« Je suis d'origine libanaise et la situation dans mon pays se dégrade de jour en jour. En tant qu'étudiant d'origine étrangère, je n'ai pas droit aux bourses d'Etat. Sans cette bourse de NEOMA, je ne sais pas si j'aurais pu continuer mes études. Un grand merci aux donateurs qui soutiennent l'égalité des chances et qui permettent à des étudiants comme moi de poursuivre leur scolarité ! »

Kamil BOU JAOUDE, MSc Corporate Finance, bénéficiaire du fonds d'urgence



Expérience étudiante

Les années passées à NEOMA changent nos étudiants en profondeur. L'École s'engage à les accompagner dans cette transformation en enrichissant l'expérience étudiante dans toutes ses dimensions.

Objectif de collecte

3 M€

L'engagement associatif, artistique et sportif

Source d'épanouissement personnel pour nos étudiants, la vie associative permet d'allier passion, talent et performance. A ce titre, NEOMA veut amplifier son action et renforcer le rôle de la vie associative comme levier d'apprentissage par l'action. Soutenir de nouveaux projets associatifs, participer à une meilleure valorisation et une plus grande diffusion de l'art, rendre le sport accessible à tous, nous voulons faire de nos campus des espaces de vie, d'échanges et d'expérimentations.

PROJETS À SOUTENIR

Financement de projets étudiants solidaires, environnementaux, artistiques ou sportifs, mise en place d'activités sportives en faveur des étudiants en situation de handicap, installation de parcours sportifs aménagés sur les campus.



Le développement à l'international

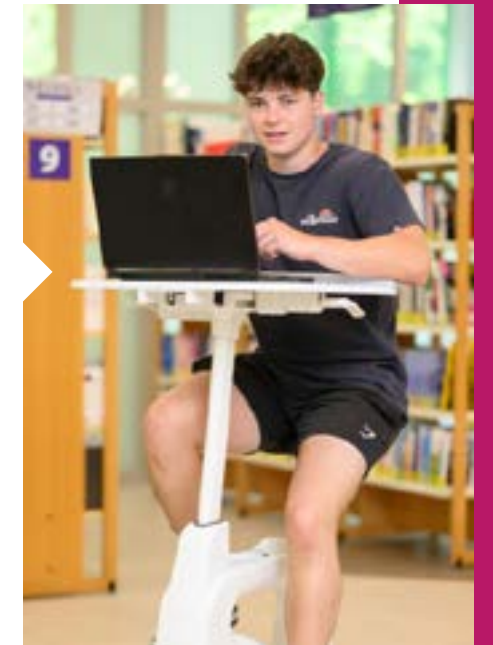
Les objectifs de développement de NEOMA se jouent incontestablement sur la scène internationale et l'un des leviers pour concrétiser cette ambition est d'améliorer notre capacité à attirer les meilleurs étudiants internationaux sur nos campus. Cette diversité participe à faire rayonner l'École à travers le monde et enrichit les promotions en préparant nos étudiants aux différences culturelles.

PROJETS À SOUTENIR

Ouverture de nouveaux bureaux de représentation, renforcement des bourses d'excellence internationales, organisation de nouveaux événements de recrutement à travers le monde...

Le bien-être, la santé physique et mentale

Il y a 4 ans, NEOMA inaugurerait son Wellness Centre dédié au bien-être de ses étudiants ainsi qu'à la prévention et au soin face au mal-être de certains jeunes. Aujourd'hui, notre ambition est de renforcer cet accompagnement pour continuer à garantir la bonne santé physique et psychologique de nos étudiants, à travers une large offre de services : consultations avec des infirmières et des psychologues, ateliers sur la confiance en soi, la santé, la nutrition, la sexualité, la lutte contre les addictions, etc.



PROJETS À SOUTENIR

Financement d'événements dédiés à la santé, au bien-être et à la prévention

des risques, renforcement de l'offre de consultations avec des psychologues et des infirmières.

Les innovations pédagogiques

Pionnière reconnue pour ses innovations pédagogiques avec 17 prix internationaux reçus en 6 ans sur le sujet (réalité virtuelle, campus virtuel, nouveaux cours I-Learning construits comme des séries...), NEOMA veut conserver son avance et renforcer encore davantage la transformation digitale dans laquelle elle est engagée. En introduisant les dernières avancées technologiques au cœur de ses enseignements, NEOMA s'engage à toujours mieux préparer ses étudiants à l'entreprise de demain.



PROJETS À SOUTENIR

Installation d'infrastructures digitales sur les campus, déploiement d'offres de formation en ligne et d'espaces d'apprentissage connectés.

“

« Développer les soft skills, le sens critique, la capacité à apprendre de nos étudiants a toujours été la ligne directrice de NEOMA. Cela n'a jamais été autant d'actualité : à l'ère de l'intelligence artificielle, nous cultivons l'intelligence humaine. Et elle fait toute la différence. L'usage prime sur l'objet et la technologie doit toujours rester un moyen et non une fin, qui n'est utile que si elle facilite l'apprentissage. En tant qu'École, nous devons aussi veiller à ce que les étudiants en connaissent les limites et



sachent l'utiliser correctement. En effet, ce ne sont pas l'IA et les nouvelles technologies qui vont remplacer les personnes sur certains métiers, mais plutôt les personnes qui savent les maîtriser ».

Alain GOUDEY, DGA Digital à NEOMA

AXE 3



Nouveau Campus de Reims

Ce projet est la nouvelle étape de la dynamique de développement dans laquelle est engagée NEOMA. Avec ce nouveau campus, nous voulons garantir à nos étudiants des conditions d'études alignées sur les meilleurs standards mondiaux et en faire un campus de référence pour l'avenir.

Si la construction de ce campus rémois représente une opportunité unique pour l'Ecole et pour ses étudiants, c'est aussi un projet d'envergure qui implique un solide plan de financement.

Objectif de collecte

3 M€

Plus de quarante cabinets d'architectes de renommée internationale, ayant déjà développé des projets d'envergure dans l'enseignement supérieur, ont concouru pour la conception de ces nouveaux espaces. C'est le cabinet danois HENNING LARSEN qui a été choisi avec un projet qui allie innovation, respect environnemental et mise en avant de la vie étudiante. Nous avons privilégié l'usage du bois et du verre, pour favoriser la convivialité et la luminosité

des espaces. Plusieurs espaces verts, facilement appropriables, sont prévus à l'extérieur comme à l'intérieur du campus. En accord avec les engagements forts de l'Ecole en matière de développement durable, le futur site rémois vise à être une référence sur le plan environnemental, avec des labels à forte reconnaissance internationale. Le projet place aussi la santé et le bien-être des étudiants et des collaborateurs au cœur de sa conception.

Chiffres clés

Un terrain de **18 000 m²**

Une surface totale de **35 000 m²**

Une capacité d'accueil de **4 700** étudiants (+25% par rapport à la capacité actuelle)

85 salles de classes, **2** amphis de 120 places

Un **espace événementiel** avec un auditorium de **750** places accessibles depuis l'extérieur
109 millions d'euros d'investissement



PROJETS À SOUTENIR

1 Création de lieux d'échanges et de vie étudiante

Le parc central verdoyant, l'auditorium, le grand hall d'accueil, seront autant d'endroits où les étudiants pourront s'épanouir et étudier sereinement.

- « Immersive Rooms » pour proposer des mises en situation immersives en réalité virtuelle
- « Creativity Rooms » pour favoriser l'imagination et la création en groupe, sans aucun élément technologique.

2 Développement d'espaces pédagogiques innovants

- Studios de « Virtual Classrooms » pour favoriser la proximité de l'enseignant avec ses étudiants dans un environnement immersif et digital
- « Data Viz Rooms », totalement équipées pour visualiser et analyser des données numériques

3 Aménagement d'un complexe sportif de pointe, composé d'infrastructures modernes et polyvalentes répondant aux nouveaux besoins des étudiants, avec plusieurs salles multisports et modulaires.



Excellence académique et recherche

Pour mener à bien sa mission première d'enseignement et de recherche, mais aussi pour rayonner au niveau international, NEOMA doit investir massivement dans le développement d'une faculté d'excellence et recruter des professeurs reconnus mondialement.

Condition sine qua non pour pleinement répondre aux grandes mutations actuelles et aux besoins de recrutement des entreprises, l'excellence académique est aussi un vecteur privilégié pour servir les ambitions de visibilité et de reconnaissance de l'Ecole, notamment via les classements.

Objectif de collecte

2 M€

Le lancement de nouveaux programmes ou l'évolution des programmes existants

L'évolution constante de notre offre de formations est un processus naturel. Nos programmes doivent sans cesse anticiper les mutations de notre environnement et pleinement prendre en compte les enjeux actuels autour de la transition durable, la transformation digitale, la géopolitique ou encore l'évolution des métiers et des pratiques des entreprises.



«

Nos nouveaux programmes visent à former les acteurs du changement à même de mettre en mouvement et transformer les organisations de l'intérieur. Par exemple, le MS « Artificial Intelligence for Business » forme des professionnels capables de piloter l'IA comme source d'innovation et levier de croissance, dans un contexte où cette compétence manque cruellement sur le marché. La collaboration étroite avec les entreprises est indispensable pour assurer la pertinence de nos enseignements et former leurs collaborateurs de demain ».

Céline DAVESNE, DGA Programmes et International à NEOMA

PROJETS À SOUTENIR

1 Mise en place de partenariats dédiés dans le cadre de lancement de nouveaux programmes : co-construction des cours, interventions d'experts internes, cas d'entreprises, visites de sites...

2 Soutien à l'innovation pédagogique dans des programmes existants, via des études de cas et des mises en situations réelles proposées à des populations d'étudiants ciblés



Les projets de recherche

En créant du savoir et en diffusant de nouvelles connaissances, la recherche fait partie de la mission fondamentale de l'Ecole, au même titre que l'enseignement. Elle contribue activement à la qualité des cours et fait progresser les pratiques managériales et la performance des entreprises. En 2021, NEOMA a structuré sa recherche autour de quatre pôles d'excellence, en parfaite résonance avec les enjeux auxquels sont confrontées les entreprises et la société :

- The World We Want
- Future of Work
- AI, Data Science & Business
- The Complexity Advantage

Aujourd'hui, ces pôles comptent plus de 300 projets de recherche en cours et affichent un objectif annuel de 250 articles dans les meilleures revues académiques internationales.

En soutenant notre recherche, vous travaillez en étroite collaboration avec nos enseignants-chercheurs sur des problématiques réelles du monde de l'entreprise, vous bénéficiez des dernières connaissances sur ces sujets d'avenir et vous contribuez à la transmission de ces savoirs auprès des étudiants.

PROJETS À SOUTENIR

1 Renforcement de nos pôles d'excellence via le soutien de projets de recherche innovants, le développement du programme doctoral (PhD), la mise à disposition de terrains exploratoires et de bases de données (salle de marché,

bases de données liées aux risques réputationnels, bases de données « comptes d'entreprises » ...)

2 Création de nouvelles Chaires (de recherche, d'enseignement ou mixtes), d'instituts spécialisés et de laboratoires de recherche expérimentaux

La Chaire de recherche Caisse d'Epargne Grand Est Europe x NEOMA

La Caisse d'Epargne Grand Est Europe devient partenaire de la Chaire « Bioéconomie et Développement Durable » de NEOMA. Ce partenariat illustre l'ambition de la Caisse d'Epargne Grand Est Europe d'enrichir ses propres réflexions en matière de transition écologique, tout en partageant les travaux de la Chaire avec ses clients (entreprises, collectivités, associations...). La CEGEE bénéficie ainsi des travaux menés au sein de la Chaire, de cas d'entreprises transférables et d'outils pour piloter des plans d'actions soutenables. Comment réussir la transition écologique et en faire une opportunité ? Comment faire évoluer l'industrie et l'agriculture ? Comment développer



de nouveaux produits soutenables ? La bioéconomie, qui désigne le mouvement de transition qui substituera la biomasse au pétrole, permet d'apporter des réponses structurantes et puissantes à toutes ces questions. Depuis 2012, les chercheurs de la Chaire décodent les grandes problématiques que rencontrent les entreprises pour réussir la transition écologique et sortir de l'ère des ressources fossiles.



La Chaire d'enseignement FERRERO x NEOMA

La Chaire d'enseignement FERRERO X NEOMA met en œuvre des méthodologies pédagogiques innovantes et s'impose comme un format original de co-création entre le monde académique et le monde professionnel. Elle a vocation à accompagner le leader du marché de la confiserie de chocolat en France dans ses

défis d'innovation et de recrutement de nouveaux talents tout en offrant à l'Ecole un excellent terrain d'expérimentation pour ses activités d'enseignement. Enfin, elle illustre l'ancrage territorial qui anime les deux acteurs. Cette Chaire, baptisée « Next Leaders with Ferrero », se construit autour de 3 dimensions : la pédagogie expérientielle, des business cases sur le marketing, et des rencontres régulières entre les professionnels de Ferrero en France et les étudiants, sous la forme d'interventions des dirigeants et des managers de l'entreprise dans le Programme Grande Ecole.



La Chaire d'enseignement KPMG x NEOMA

NEOMA et KPMG ont construit un partenariat autour d'une double ambition et d'un ADN commun : l'entrepreneuriat et la recherche. Acteur majeur du développement économique des entreprises et des territoires, KPMG est le partenaire officiel de la spécialisation « Entrepreneuriat » du

Programme Grande École. Cet engagement pédagogique est renforcé par un volet recherche, en collaboration avec les équipes d'enseignants-chercheurs de NEOMA, afin d'explorer les pratiques d'« Open innovation ».



Entrepreneuriat

Depuis toujours, NEOMA encourage les étudiants à développer leur esprit entrepreneurial tout au long de leur cursus. Aujourd'hui, nous voulons renforcer notre accompagnement pour donner aux étudiants et diplômés l'opportunité de créer et développer leur startup dans les meilleures conditions.

Objectif de collecte

2 M€

Un accompagnement optimal et innovant

En complémentarité des enseignements et des programmes spécialisés, l'Ecole bénéficie d'un écosystème dédié, appelé « Startup Lab ». Il est doté de trois incubateurs (un sur chaque campus) et d'une Coding School. Intégrer le Startup Lab de NEOMA, c'est bénéficier d'un accompagnement à forte valeur ajoutée et rejoindre une communauté active d'experts motivés. Aujourd'hui, nous souhaitons développer ces dimensions en investissant sur nos dispositifs d'aides, de conseils et de mises en relation.

PROJETS À SOUTENIR

Développement de bourses à la formation, renforcement du réseau d'experts, organisation d'événements inspirants, soutien au développement numérique du projet, création d'un nouveau programme composé d'un réseau de mentors expérimentés...

Une ambition de développement mondial

Dans une logique « Born Global », nous voulons donner aux porteurs de projets l'opportunité de monter une startup d'emblée internationale. Nous proposons déjà des séjours sur mesure pour découvrir des écosystèmes entrepreneuriaux dynamiques dans le monde entier. Aujourd'hui, NEOMA souhaite aller encore plus loin dans la création d'un écosystème mondial de l'entrepreneuriat.

PROJETS À SOUTENIR

Accueil de nos étudiants dans les incubateurs d'universités reconnues pour leur expertise en matière d'entrepreneuriat, organisation de colloques internationaux et de voyages d'études dans des zones à fort potentiel, formations sur mesure pour favoriser le développement des startups à l'international, développement de partenariats entre incubateurs d'universités de renommée internationale...

“

« A NEOMA, notre définition de l'entrepreneuriat comprend, bien sûr, la création et la reprise d'entreprise mais aussi l'intrapreneuriat, c'est-à-dire la gestion de projet en général, qui est très recherchée par les entreprises. On retrouve cette notion dans l'ensemble de nos programmes, déclinée progressivement en quatre étapes : l'information à travers des conférences ; la sensibilisation par le biais de séminaires ; la spécialisation avec des parcours spécifiques ; l'accompagnement des



porteurs de projet avec les incubateurs. En plus de 10 ans, notre écosystème a permis de lancer plus de 250 startups et d'incuber plus de 100 projets chaque année ».

Denis GALLOT, Directeur du campus de Rouen et du Startup Lab de NEOMA

Le lancement du programme « Women Entrepreneurship »

Spécifiquement créé pour encourager l'entrepreneuriat au féminin, le programme « Women Entrepreneurship » a pour ambition de soutenir les créatrices de startup, à tous les stades de développement et de croissance de leur projet. Cette structure apporte un accompagnement

complet aux étudiantes souhaitant se lancer dans l'aventure entrepreneuriale, qu'il s'agisse de mentoring, de bonnes pratiques ou encore de réseau.

PROJETS À SOUTENIR

Campagnes de sensibilisation à l'entrepreneuriat féminin, conférences et ateliers pour encourager et accompagner les étudiantes porteuses d'un projet, mise à l'honneur de femmes entrepreneuses, création d'un réseau de rôles modèles, accompagnement spécifique sur la collecte de fonds...



LA FONDATION NEOMA



Créée en 2007, la Fondation NEOMA a pour mission d'accompagner l'École dans ses projets de développement et de lui donner les moyens nécessaires à la réalisation de ses ambitions.

Abritée par la Fondation de France, la Fondation NEOMA garantit à l'ensemble de ses donateurs particuliers et entreprises une gestion rigoureuse et transparente de leurs dons, selon leurs souhaits d'affectations.

La Fondation NEOMA, c'est :

Une communauté engagée de bénévoles, donateurs et mécènes, tous engagés et portés par la même volonté d'agir et de faire de NEOMA Business School une École forte, exemplaire et innovante.

La fierté d'avoir développé un solide **programme de diversité et d'égalité des chances**, fondé les premiers incubateurs au sein de l'École et portés des projets de recherche qui ont fait rayonner NEOMA sur la scène nationale et internationale.

La conviction que c'est **en unissant nos talents** que nous pourrons aller encore plus loin pour porter haut les projets de notre École.

COMMENT CONTRIBUER

FAIRE UN DON en tant que particulier

En tant que **résident français** votre don à la Fondation NEOMA est déductible des impôts :

66% du montant de votre don de votre impôt sur le revenu dans la limite de 20% de votre revenu imposable.

75% du montant de votre don de votre impôt sur la fortune immobilière, dans la limite de 50 000€.

En tant que particulier **résident à l'étranger**, vous pouvez également faire un don et bénéficier des avantages fiscaux de votre pays de résidence grâce aux dispositifs Transnational Giving Europe (TGE) et Friends Of Fondation de France.

Plus d'infos sur notre site :
www.fondation-neoma.fr

FAIRE UN DON en tant qu'entreprise

Aux côtés de la Fondation NEOMA vous pouvez soutenir le développement de l'École autour de 5 axes prioritaires, faisant écho aux valeurs et convictions de votre entreprise.

Le mécénat vous donne également l'opportunité de créer un **lien unique** avec notre École en élaborant ensemble des actions spécifiques.

Votre don est déductible à hauteur de 60% de l'impôt sur les sociétés de votre entreprise dans la limite de 20 000€ ou de 0,5% (5 pour mille) de son chiffre d'affaires.

MODALITÉS

Vous pouvez contribuer :

- par carte bancaire via le don en ligne sur : www.fondation-neoma.fr
- par virement bancaire (en précisant votre Nom, Prénom)
BIC : CCFRFRPP
IBAN : FR76 3005 6005 1105 1100 2031 152
- par chèque, libellé à l'ordre de : « Fondation de France - Fondation NEOMA »



Sandie PEDEMONS

Déléguée Générale de la Fondation

sandie.pedemons@neoma-bs.fr

07 64 46 06 80

Siège social

Fondation NEOMA

59, rue Pierre Taittinger - CS 80032


51726 REIMS Cedex

FondationNEOMA@neoma-bs.fr

Suivez-nous

 facebook.com/Fondation.neoma

 linkedin.com/company/fondationneoma

 twitter.com/fondation_neoma

**FONDATION
NEOMA** ABRITÉE PAR
LA FONDATION
DE FRANCE